

NÁVOD K OBSLUHE BYTOVEJ STANICE MODUSAT

MODUSAT

pre individuálne vykurovanie a ohrev teplej vody

OBSLUHA ZARIADENIA

Zariadenie uvedte do prevádzky zapnutím hlavného vypínača O/I **7**

Podľa ročného obdobia zvolte druh prevádzky prepínačom leto/zima **8**

* – letná prevádzka
(len pre ohrev teplej vody)

* – zimná prevádzka
(vykurovanie + ohrev teplej vody)

Otočením kolieska na termostatickej batérii **4** predvoľte požadovanú výstupnú teplotu teplej úžitkovej vody (maximálne 60 °C)

Na izbovom termostate nastavte požadovanú teplotu vykurovania a zvolte druhy prevádzky podľa dodaného Návodu k obsluhu termostatu. Aktuálna teplota vody vo vykurovacom okruhu je zobrazovaná na teplomere **9**

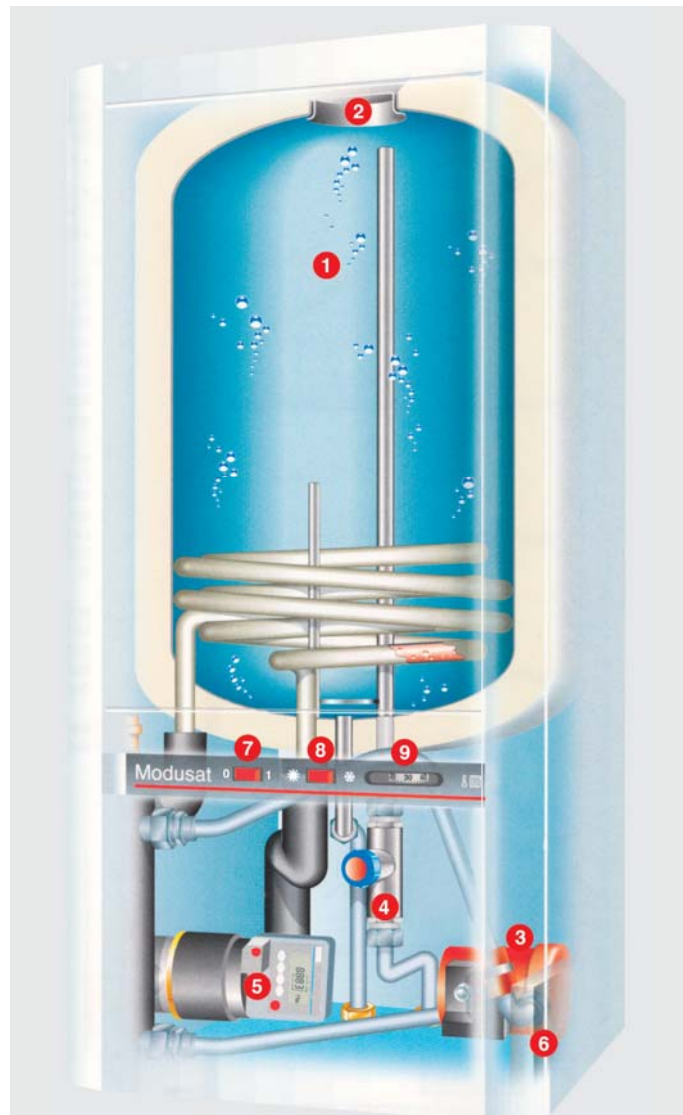
Spotreba energie pre vykurovanie a prípravu TV je meraná spoločným meračom tepla **5**. Merač môže byť umiestnený aj mimo bytovú stanicu na prívodnom potrubí primárneho okruhu (určuje dodávateľ tepla)

UPOZORNENIE



Zariadenie obsahuje elektrické časti. Akákoľvek manipulácia zo zariadením okrem činností popísaných v kapitole „Obsluha zariadenia“ je zakázaná. Odporúčaný servisný interval je 1 rok.

V prípade poruchy sa obráťte na autorizované servisné stredisko:



POPIS ZARIADENIA

- 1) zásobník teplej vody
- 2) revízny a čistiaci otvor zásobníka
- 3) obehové čerpadlo vykurovania
- 4) termostatická zmiešavacia batéria
- 5) merač tepla (pokiaľ je osadený v prístroji)
- 6) elektrická svorkovnica
- 7) hlavný vypínač (O/I)
- 8) prepínač prevádzky leto/zima (*/*)
- 9) teplomer

NÁVOD K OBSLUHE BYTOVEJ STANICE MODUSAT

MODUSAT

pre individuálne vykurovanie a ohrev teplej vody

OBSLUHA ZARIADENIA

Zariadenie uvedte do prevádzky zapnutím hlavného vypínača O/I **7**

Podľa ročného obdobia zvolte druh prevádzky prepínačom leto/zima **8**

* – letná prevádzka
(len pre ohrev teplej vody)

* – zimná prevádzka
(vykurovanie + ohrev teplej vody)

Otočením kolieska na termostatické batérii **4**
predvoľte požadovanú výstupnú teplotu teplej vody
(maximálne 60 °C)

Na stupnici voliča teploty vykurovania **10**
zvoľte požadovanú teplotu vykurovania
(1 – nízka, 5 – stredná, 9 – vysoká).

Aktuálna teplota je zobrazovaná na teplomere **9**
Ak je k zariadeniu pripojený izbový termostat,
musí byť volič v polohe A

Na izbovom termostate (ak je k zariadeniu pripojený)
nastavte požadovanú teplotu vykurovania a zvolte druhy
prevádzky podľa dodaného Návodu k obsluhu termostatu.

Spotreba energie pre vykurovanie a prípravu TV je meraná
spoločným meračom tepla **5**.

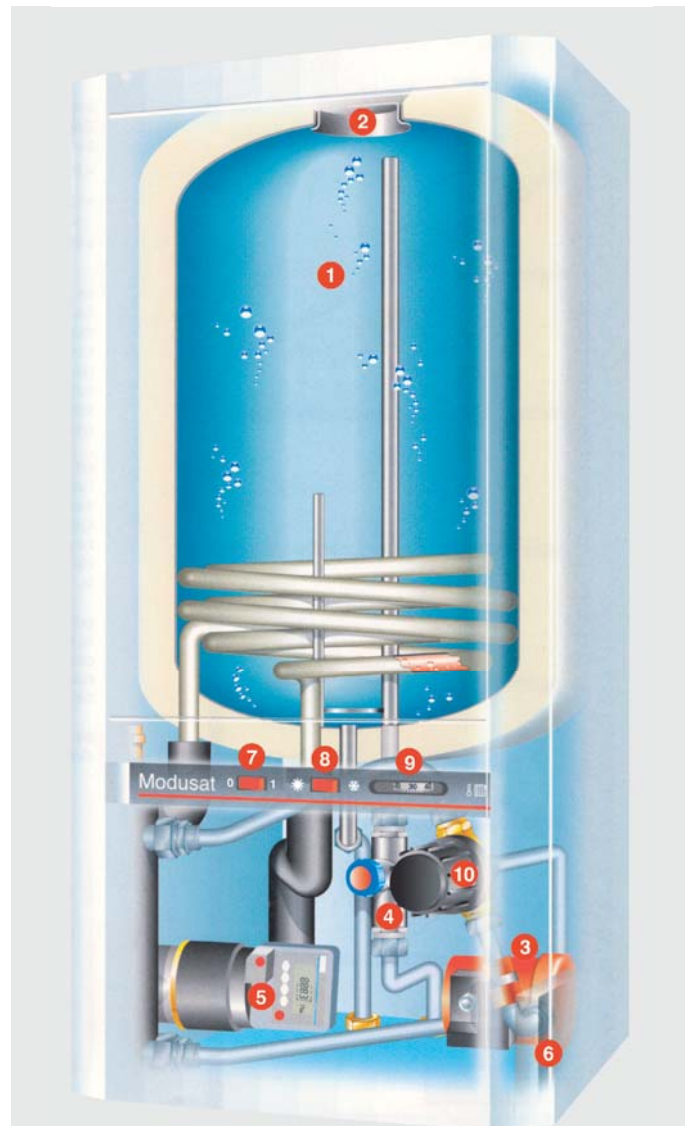
Merač môže byť umiestnený aj mimo bytovú stanicu na
prívodnom potrubí primárneho okruhu
(určuje dodávateľ tepla)

UPOZORNENIE



Zariadenie obsahuje elektrické časti.
Akákoľvek manipulácia so zariadením
okrem činností popísaných v kapitole
„Obsluha zariadenia“ je zakázaná.
Odporúčaný servisný interval je 1 rok.

V prípade poruchy sa obráťte
na autorizované servisné stredisko:



POPIS ZARIADENIA

- 1) zásobník teplej vody
- 2) revízny a čistiaci otvor zásobníka
- 3) obehové čerpadlo vykurovania
- 4) termostatická zmiešavacia batéria
- 5) merač tepla (pokiaľ je osadený v prístroji)
- 6) elektrická svorkovnica
- 7) hlavný vypínač (O/I)
- 8) prepínač prevádzky leto/zima (*/*)
- 9) teplomer
- 10) volič teploty vykurovania